

LEGENDA MÍSTNOSTÍ 1.NP - nový stav

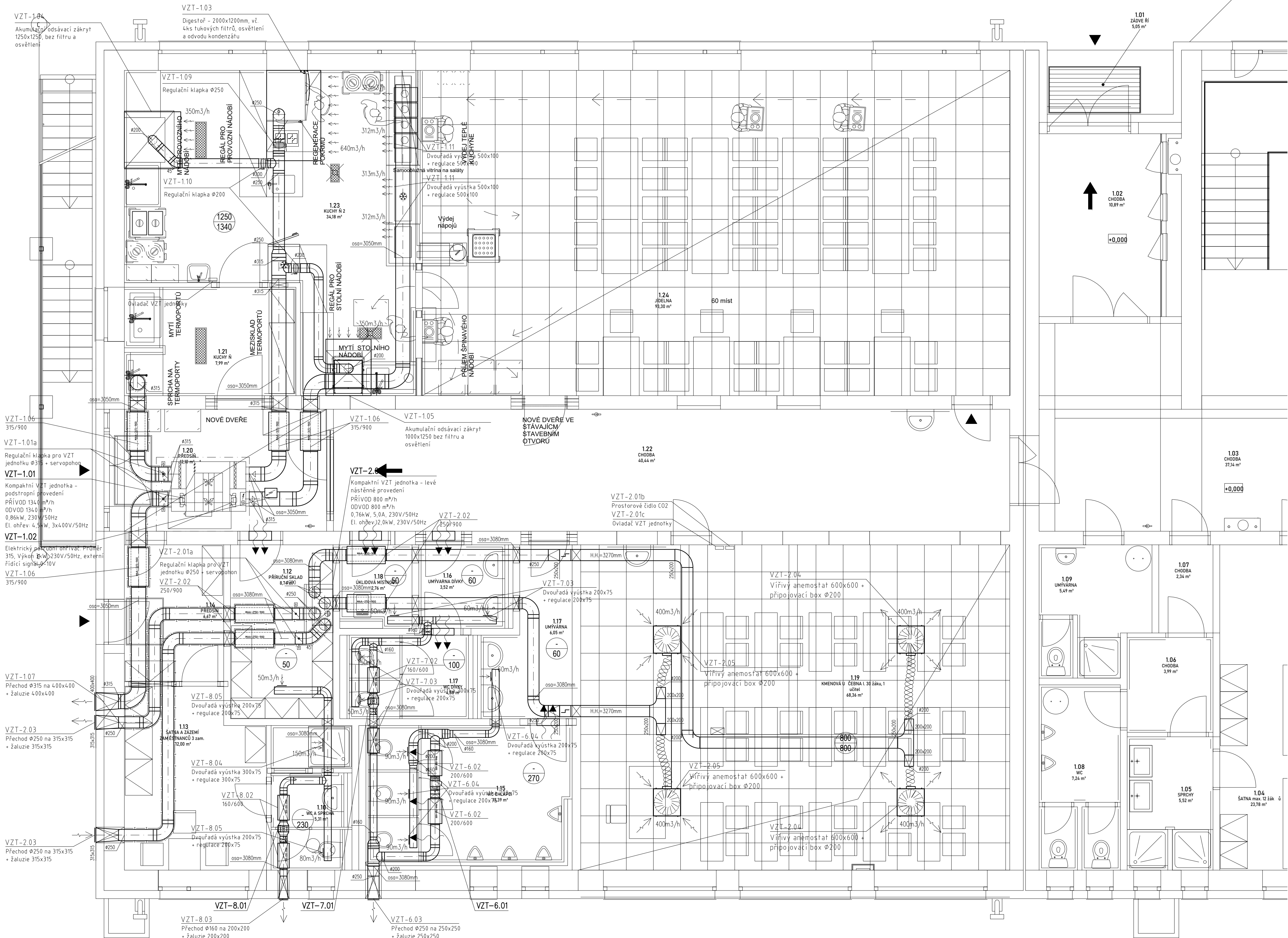
ČÍSLO	NÁZEV MÍSTNOSTI	PLOCHA	PODLAHY	STROPY	STĚNY
1.01	ZÁDVEŘÍ	5,05 m²	keramická dlažba - (D)	provedení výsrávky omítky (A)+(B)	A + B
1.02	CHODBA	10,89 m²	keramická dlažba - (D)	provedení výsrávky omítky (A)+(B)	A + B
1.03	CHODBA	37,14 m²	keramická dlažba - (D)	provedení výsrávky omítky (A)+(B)	A + B
1.04	SCHODIŠTĚ	20,73 m²	keramická dlažba - (D)	provedení výsrávky omítky (A)+(B)	A + B
1.04	ŠATNA max. 12 žáků	23,78 m²	nové provedení keramické dlažby (C)	provedení výsrávky omítky (A)+(B)	A + B
1.05	SPRCHY	5,52 m²	nové provedení keramické dlažby (B)	provedení výsrávky omítky (A)+(B)	A + B + C
1.06	CHODBA	3,99 m²	nové provedení keramické dlažby (C)	provedení výsrávky omítky (A)+(B)	A + B
1.07	CHODBA	2,34 m²	nové provedení keramické dlažby (C)	provedení výsrávky omítky (A)+(B)	A + B
1.08	WC	7,24 m²	nové provedení keramické dlažby (C)	provedení výsrávky omítky (A)+(B)	A + B + C
1.09	UMÝVÁRNA	5,49 m²	nové provedení keramické dlažby (B)	provedení výsrávky omítky (A)+(B)	A + B + C
1.10	WC A SPRCHA	5,31 m²	nové provedení keramické dlažby (B)	provedení výsrávky omítky (A)+(B)	A + B + C
1.11	WC	0,98 m²	nové provedení keramické dlažby (C)	provedení výsrávky omítky (A)+(B)	A + B + C
1.12	PŘÍRUČNÍ SKLAD	8,74 m²	PVC (A)	provedení výsrávky omítky (A)+(B)	D
1.13	ŠATNA A ŽÁZEMÍ ZAMĚSTNANCŮ 3 zam.	12,00 m²	PVC (A)	provedení výsrávky omítky (A)+(B)	D
1.14	PŘEDSÍŇ	6,67 m²	PVC (A)	provedení výsrávky omítky (A)+(B)	D
1.15	WC CHLAPCI	13,39 m²	nové provedení keramické dlažby (C)	provedení výsrávky omítky (A)+(B)	D+B+C
1.16	UMÝVÁRNA DÍVKY	3,52 m²	nové provedení keramické dlažby (C)	provedení výsrávky omítky (A)+(B)	D+B+C
1.17	WC DÍVKY	4,88 m²	nové provedení keramické dlažby (C)	provedení výsrávky omítky (A)+(B)	D+B+C
1.17	UMÝVÁRNA	6,05 m²	nové provedení keramické dlažby (B)	provedení výsrávky omítky (A)+(B)	D+B+C
1.18	ÚKLIDOVÁ MÍSTNOST	2,76 m²	nové provedení keramické dlažby (C)	provedení výsrávky omítky (A)+(B)	D+B+C
1.19	KMENOVÁ UČEBNA I. 30 žáků, 1 učitel	68,43 m²	PVC (A)	provedení výsrávky omítky (A)+(B)	D
1.20	PŘEDSÍŇ	12,10 m²	PVC (A)	provedení výsrávky omítky (A)+(B)	D
1.21	KUCHYŇ	9,04 m²	nové provedení keramické dlažby (B)	provedení výsrávky omítky (A)+(B)	A + B + C
1.22	CHODBA	40,44 m²	PVC (A)	provedení výsrávky omítky (A)+(B)	A + B + C
1.23	KUCHYŇ 2	36,67 m²	nové provedení keramické dlažby (B)	provedení výsrávky omítky (A)+(B)	A + B + C
1.24	JÍDELNA	94,31 m²	PVC (A)	provedení výsrávky omítky (A)+(B)	A + B
1.25	STROJNÍ TRUHLÁŘSKÁ DÍLNA	181,17 m²	keramická dlažba - (D)	provedení výsrávky omítky (A)+(B)	A + B
1.26	STROJOVNA VZD	22,83 m²	keramická dlažba - (D)	provedení výsrávky omítky (A)+(B)	A + B
1.27	FILTRACE	10,67 m²	keramická dlažba - (D)	provedení výsrávky omítky (A)+(B)	A + B
1.28	STROJNÍ TRUHLÁŘSKÁ DÍLNA	59,54 m²	keramická dlažba - (D)	provedení výsrávky omítky (A)+(B)	A + B
1.29	RUČNÍ TRUHLÁŘSKÁ DÍLNA max. 12 žáků	122,96 m²	keramická dlažba - (D)	provedení výsrávky omítky (A)+(B)	A + B
1.30	KABINET 2 učitelé	24,37 m²	keramická dlažba - (D)	provedení výsrávky omítky (A)+(B)	A + B
1.31	CHODBA	6,58 m²	keramická dlažba - (D)	provedení výsrávky omítky (A)+(B)	A + B
Celkový součet: 33		875,60 m²			

LEGENDA VZT:

- HRANA VZDUCHOTECHNICKÉHO POTRUBÍ  
ZAKRYTÁ HRANA  
VZDUCHOTECHNICKÉHO POTRUBÍ  
OSA KRUHOVÉHO POTRUBÍ
- TALÍŘOVÝ VENTIL
- VÝŘIVÝ ANEMOSTAT
- VYÚSTKA DO KRUHOVÉHO POTRUBÍ
- REGULAČNÍ KLAPKA
- PŘÍVODNÍ MNOŽSTVÍ VZDUCHU  
ODVODNÍ MNOŽSTVÍ VZDUCHU
- SMĚR PROUDĚNÍ VZDUCHU
- TEPELNÁ ISOLACE
- DVEŘNÍ MŘÍŽKA - DODÁVKA STAVBY

POZNÁMKA VZT:

- ROZDÍLY ZJISTĚNÉ NA STAVBĚ OPROTI PD JE NUTNO V TECHNICKÝCH ŘEŠENÍCH ODSOUHLASIT S PROJEKTANTEM
- VEŠKERÉ POTRUBÍ A TVAROVÉ KUSY VZDUCHOTECHNICKÝCH PŘÍVODŮ VYROBENÍ PROVĚŘIT NA STAVBĚ
- DOKUMENTACE STUPNĚ REALIZAČNÍ PROJEKT NENAHRAZUJE DODAVATELSKO-VÝROBNÍ DOKUMENTACI
- PŘED ZAHÁJENÍM STAVBY BUDE PROJEKT KOORDINOVÁN S PROJEKTEM INTERIÉRU



±0,000 = ZDE ZADEJTE ČÁST OBJ.M n.m. B.p.v.

generální projektant	LP Staving, s.r.o. Větrov 160, 664 63 Domašov Větrná 244/020, 619 00 Brno info@lpstaving.cz	projektant části
HIP	Ing. Petr Antl	architekt -
zodp. projektant	Ing. Josef Bahr, Ph.D.	vypracoval Ing. Petr Najman

investor	Sředi škola technická Znojmo, příspěvková Organizace, Uhelná 3264/6, 66902 Znojmo, IČO: 00505056	číslo zakázky	13/2023
místo stavby	Uhelná 3261/6, 66902 Znojmo, parcela 691/4, 5691/5, 5691/6 a 5691/11, k.ú. Znojmo-město	datum	09/2023
Řešení školního stravování (jidelny) Střední školy technické Znojmo, příspěvkové organizace		stupň	STS - část A
název stavby		revize	00
objekt	SO 001 - OBJEKT TRUHLÁŘSKÝCH DÍLEN	měřítka	1:50
část	D.1.4.2 VZDUCHOTECHNIKA		

PŮDORYS 1.NP - nový stav

číslo přílohy D.1.4.2.02